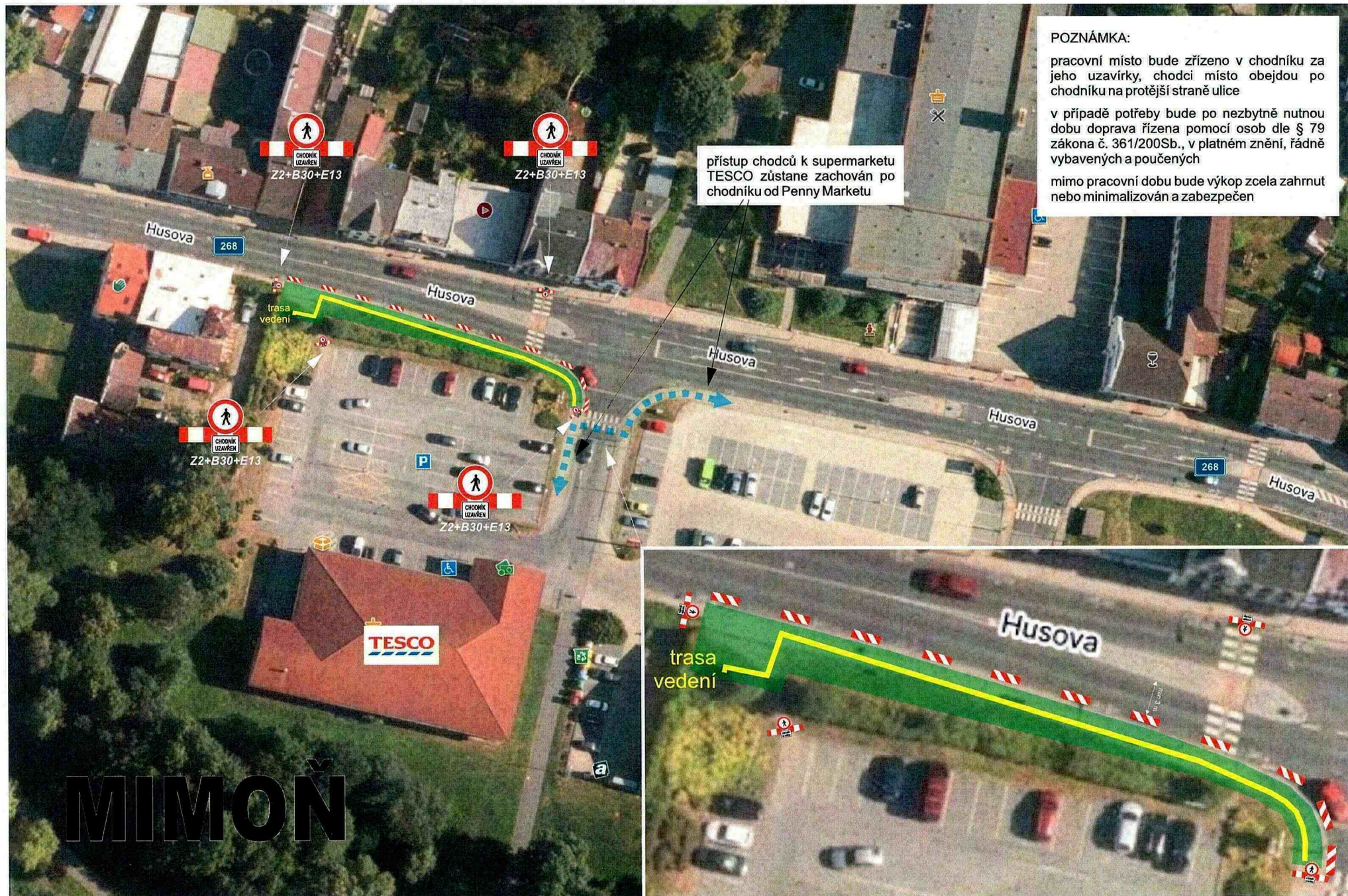
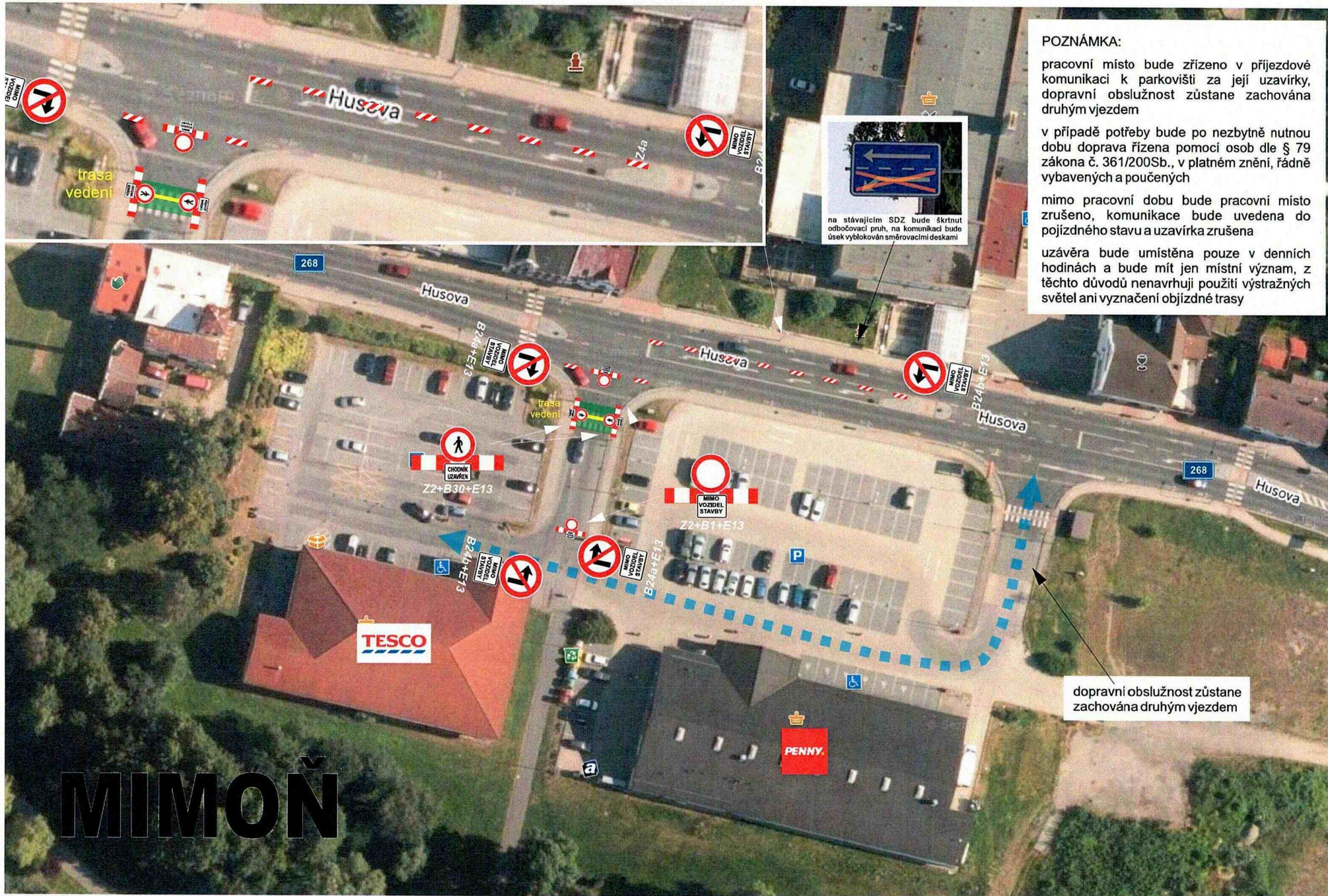


Návrh DIO - schéma 1

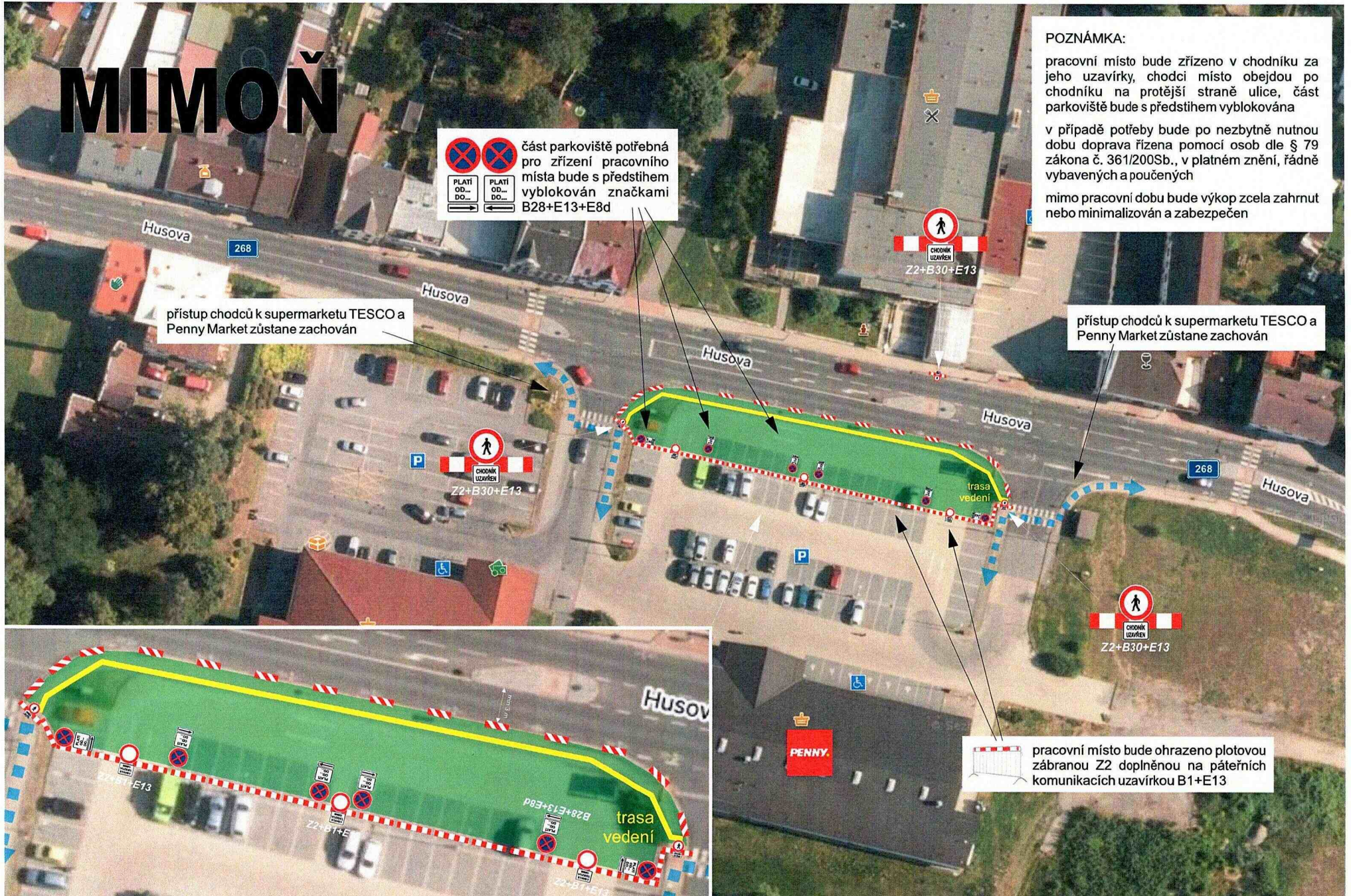


Návrh DIO - schéma 2



Návrh DIO - schéma 3

MIMOŇ



část parkoviště potřebná pro zřízení pracovního místa bude s předstihem vyblokováno značkami B28+E13+E8d

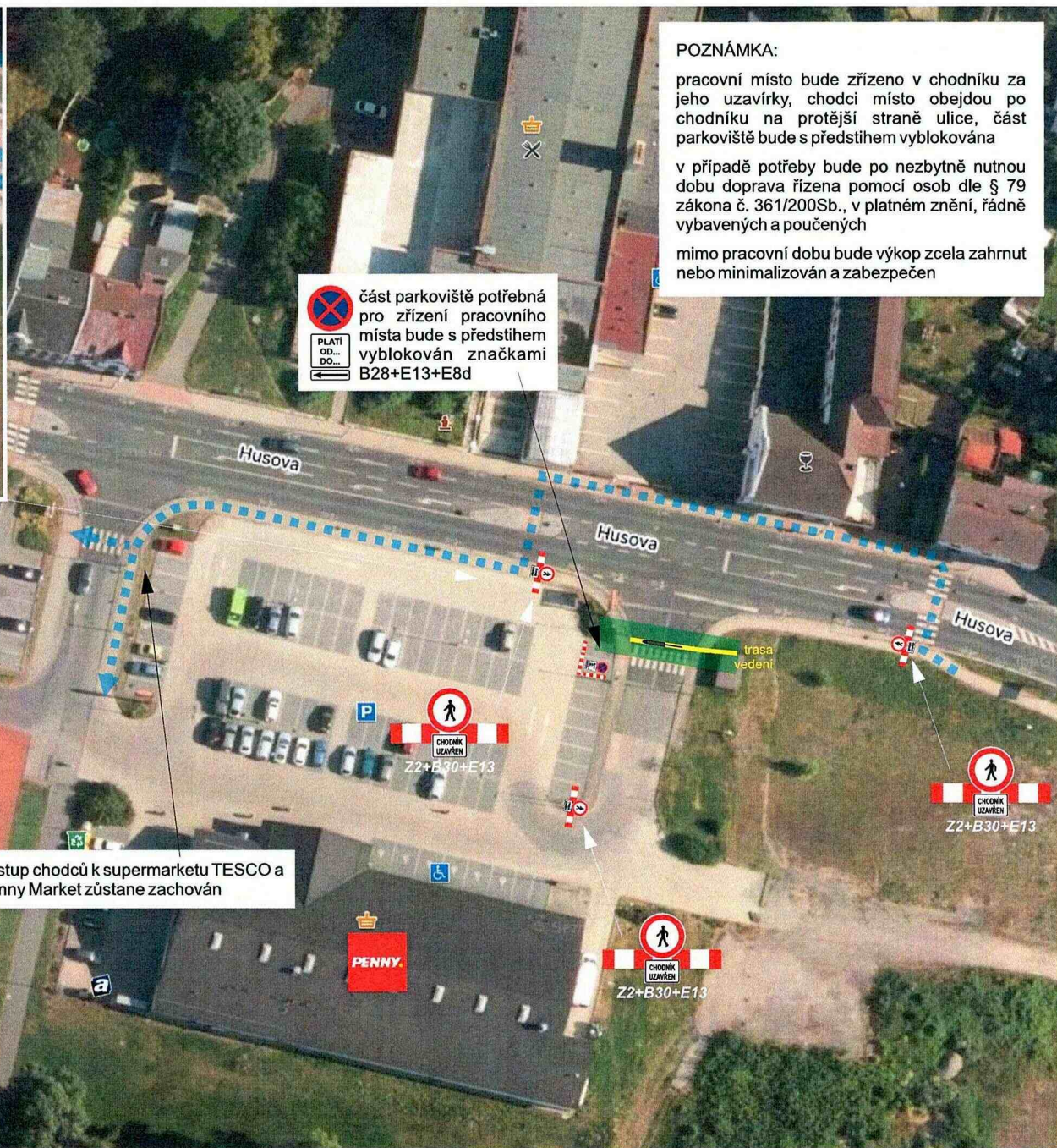
POZNÁMKA:
pracovní místo bude zřízeno v chodníku za jeho uzavírky, chodci místo obejdou po chodníku na protější straně ulice, část parkoviště bude s předstihem vyblokována
v případě potřeby bude po nezbytně nutnou dobu doprava řízena pomocí osob dle § 79 zákona č. 361/200Sb., v platném znění, řádně vybavených a poučených
mimo pracovní dobu bude výkop zcela zahrnut nebo minimalizován a zabezpečen

přístup chodců k supermarketu TESCO a Penny Market zůstane zachován

přístup chodců k supermarketu TESCO a Penny Market zůstane zachován

pracovní místo bude ohrazeno plotovou zábranou Z2 doplněnou na páteřních komunikacích uzavírkou B1+E13

Návrh DIO - schéma 4



MIMOŇ